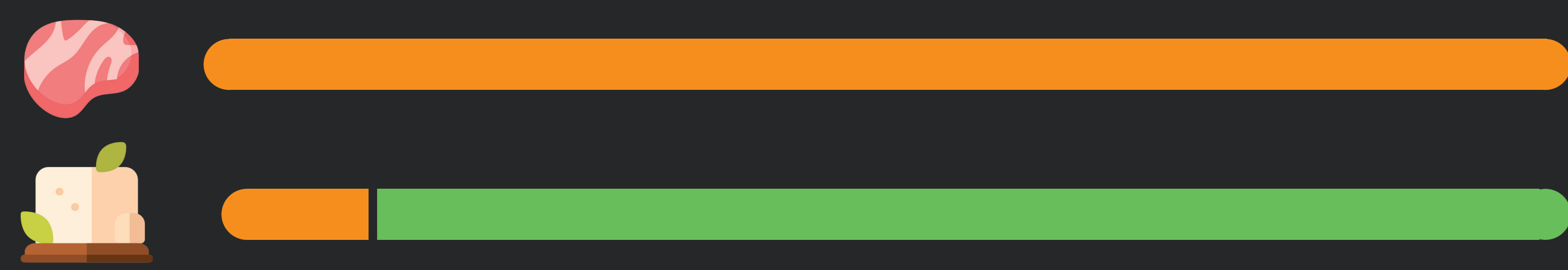


POJEDLI BOMO PLANET!

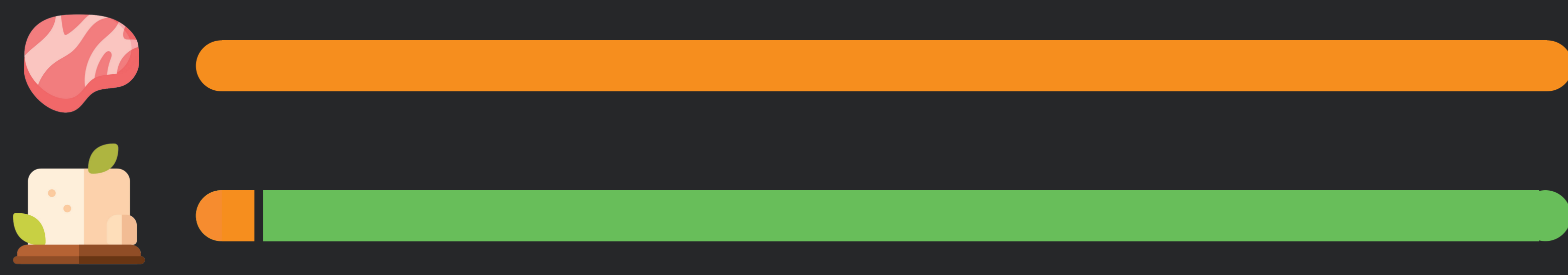
VPLIV PREHRANE NA OKOLJE - DEJSTVA IN ŠTEVILKE

GOVEJE BELJAKOVINE PORABIJO 8-KRAT VEČ VODE OD BELJAKOVIN TOFUJA



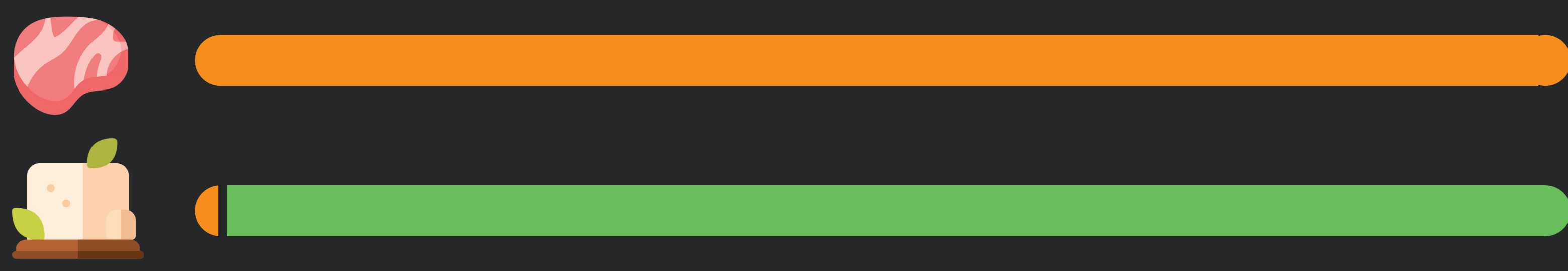
Če želimo v naslednjih desetletjih v svetu odpraviti lakoto ter hkrati biti uspešni pri vezavi ogljika (npr. s pogozdovanjem in uspešnim preprečevanjem/gašenjem gozdnih požarov), bo zmanjšanje vodnega odtisa prebivalcev v razvitih državah neizogibno. Za doseganje omenjenih ciljev bo namreč predpogoj gospodarno ravnanje z vodnimi viri.

GOVEJE BELJAKOVINE IMAJO 25-KRAT VEČJI TOPLOGREDNI VPLIV OD BELJAKOVIN TOFUJA



Prežvekovalci izrigavajo velike količine metana, pri skladiščenju gnoja pa se sprošča veliko diduškovega oksida. Živinoreja z visokimi zahtevami po površinah povzroča tudi izsekavanje gozdov in s tem zmanjšuje absorpcijo ogljikovega dioksida na planetu. Vsi trije plini so toplogredni plini.

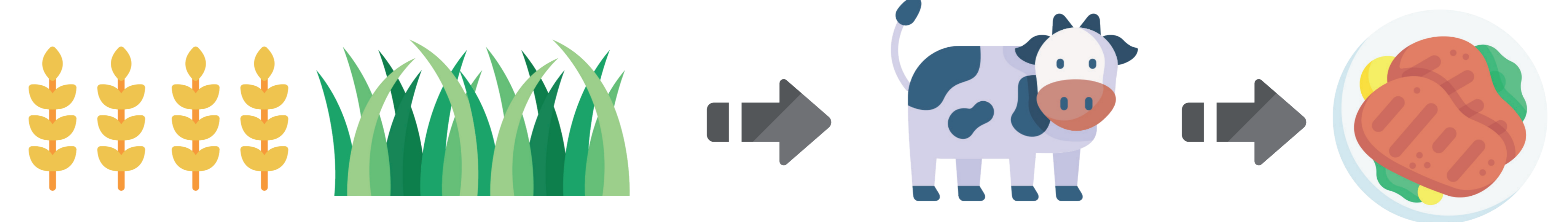
GOVEJE BELJAKOVINE ZAHTEVAJO 75-KRAT VEČ POVRŠIN OD BELJAKOVIN TOFUJA



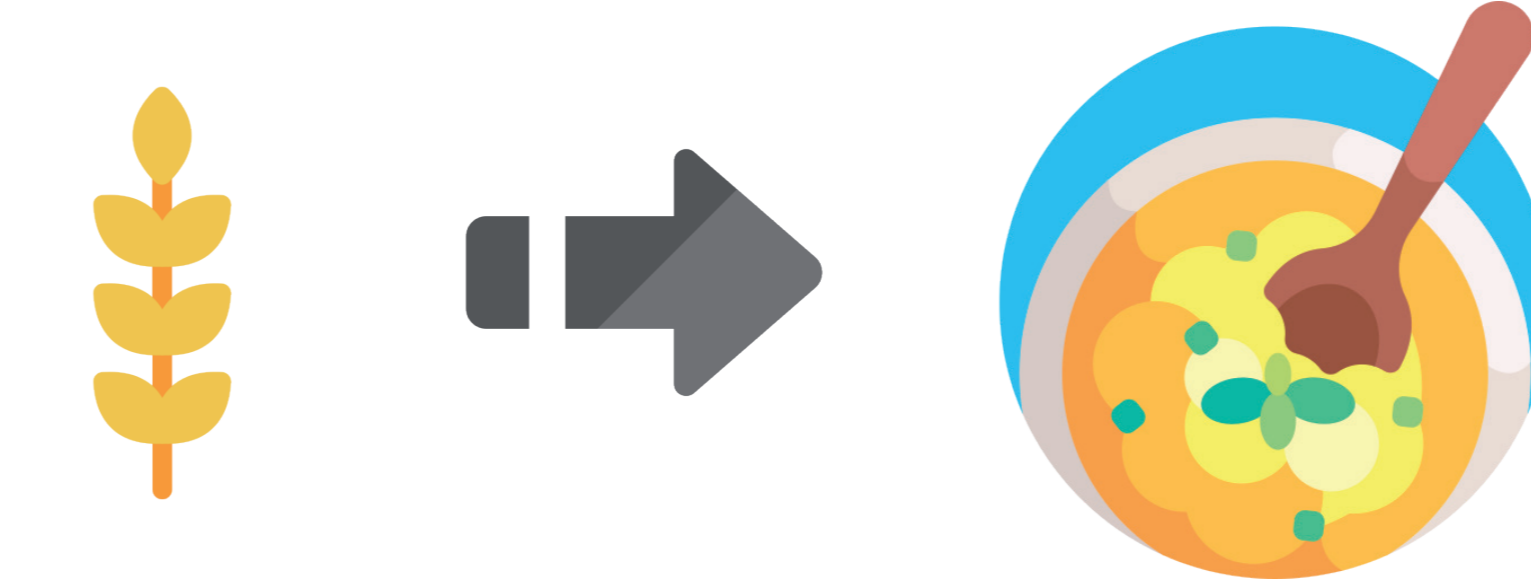
Človek večkrat na dan uživa hrano, zato ni nenavadno, da nobena človeška dejavnost ne zahteva toliko kopenskih površin kot kmetijstvo. Glavni krivec za to je živinoreja. Le približno tretjina poljščin, namenjenih krmi živali, se pretvori v živila živalskega izvora, približno dve tretjini poljščin pa živinorejci izgubijo s pretvorbo kalorij iz krme v telesno toploto rejnih živali.

Cassidy in sod., 2013; Rockström in sod., 2014; Mottet in sod., 2017; Poore in Nemecek, 2018; Verbič in Pečnik, 2021; Hayek in sod., 2021; Ritchie in sod., 2022

ZARADI SLABEGA IZKORISTKA PRI VMESNIH KORAKIH V PRIDELAVI ŽIVIL ŽIVALSKEGA IZVORA, JE PREHRANJEVANJE Z NJIMI ZELO POTRATNO.

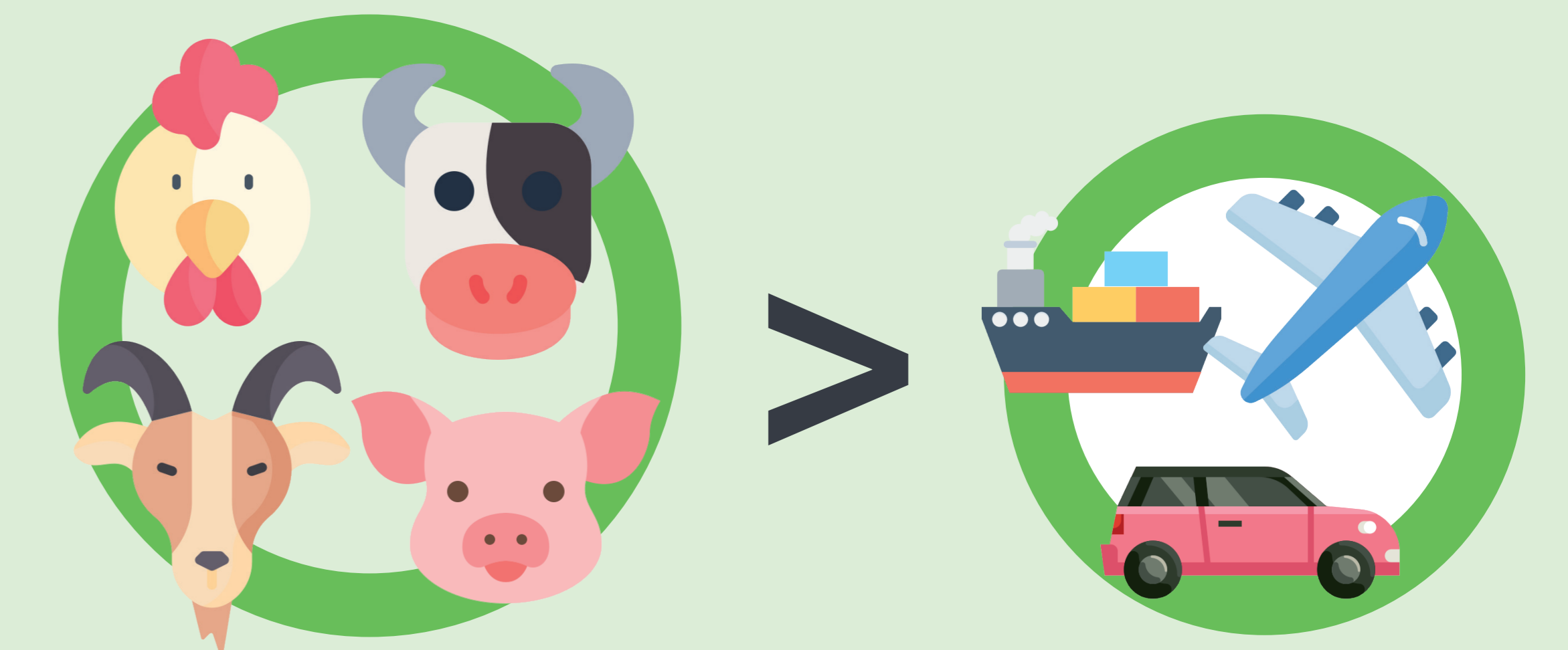


PRIDELAVA VEGANSKE PREHRANE TEH VMESNIH KORAKOV NIMA.



Cassidy in sod., 2013; Mottet in sod., 2017

ŽIVINOREJA NA GLOBALNEM NIVOJU POVZROČA BISTVENO VEČ TOPLOGREDNIH IZPUSTOV KOT VSA PROMETNA INFRASTRUKTURA SKUPAJ.

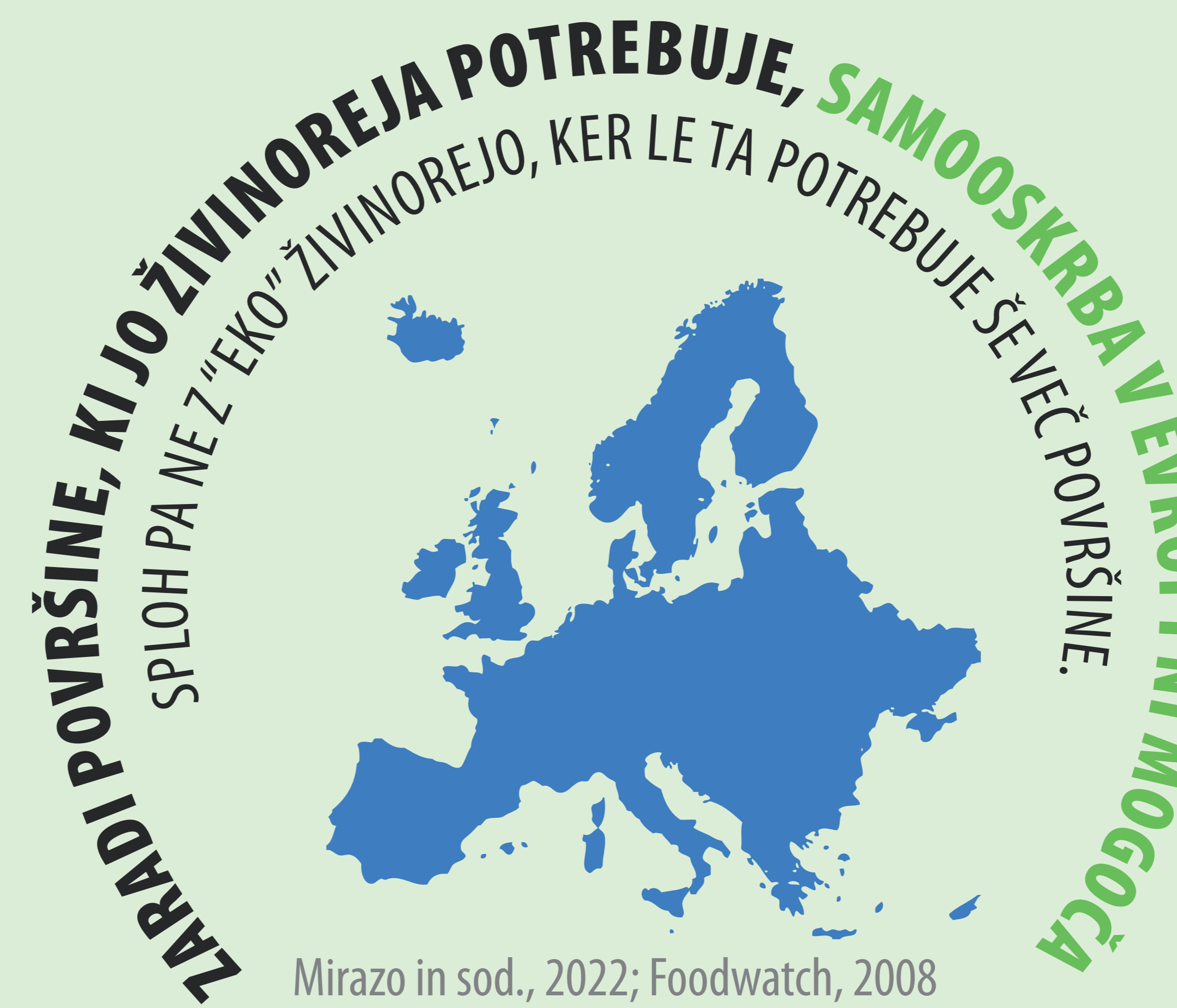


V to ni vštet ribolov, ki je energijsko veliko bolj potraten. Poleg tega pa bi z ukinitvijo živinoreje zmanjšali tudi onesnaževanje prometnega sektorja.

FAO, 2013

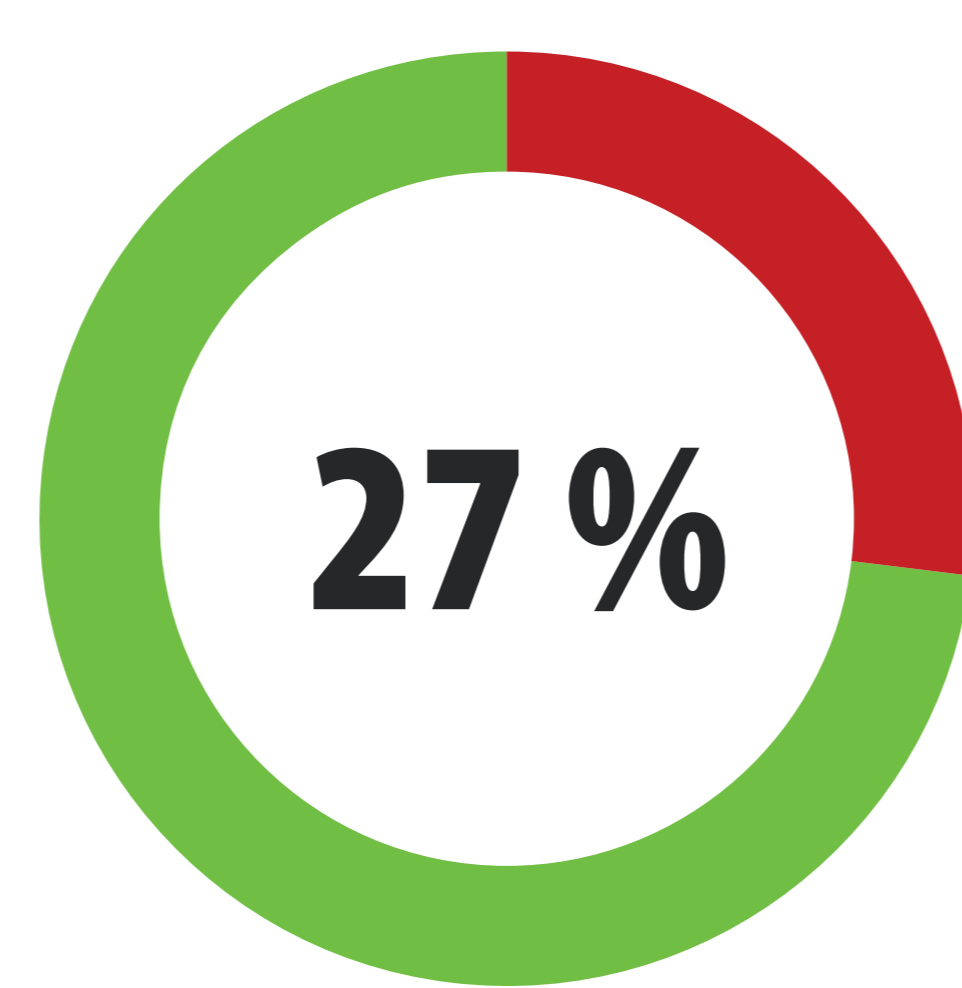
V RAZVITEM SVETU NASTANE 13-KRAT VEČ ŽIVALSKIH KOT ČLOVEŠKIH ODPADKOV.

Burkholder in sod., 2007



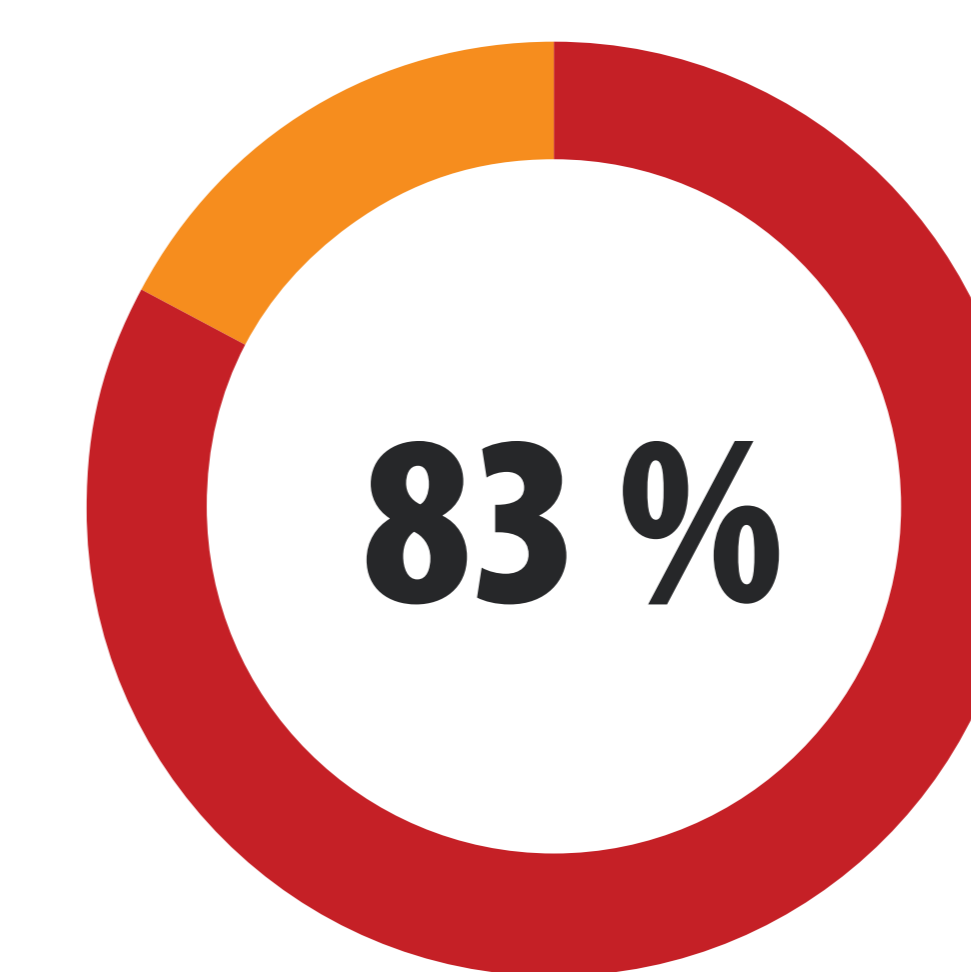
SVETOVNA RIBOLOVNA OBMOČJA SO TAKO IZRABLJENA, DA SE JE V ZADNJIH 60 LETIH VZREJA RIB V RIBOGOJNICAH POVEČALA ZA VEČ KOT 60-KRAT

Ritchie in Roser, 2021



27% VSEGA KOPNEGA DELA PLANETA ZASEDATA ŽIVINOREJA IN PRIDELAVA HRANE ZANJO.

Ritchie in Roser, 2024



ŽIVINOREJA ZAVZEMA 83% KMETIJSKIH POVRŠIN.

Poore in Nemecek, 2018

PLAKAT JE SOFINANCIRAN S STRANI MESTNE OBČINE MARIBOR



Mestna občina Maribor

SLOVENSKO VEGANSKO DRUŠTVO
vegan.si